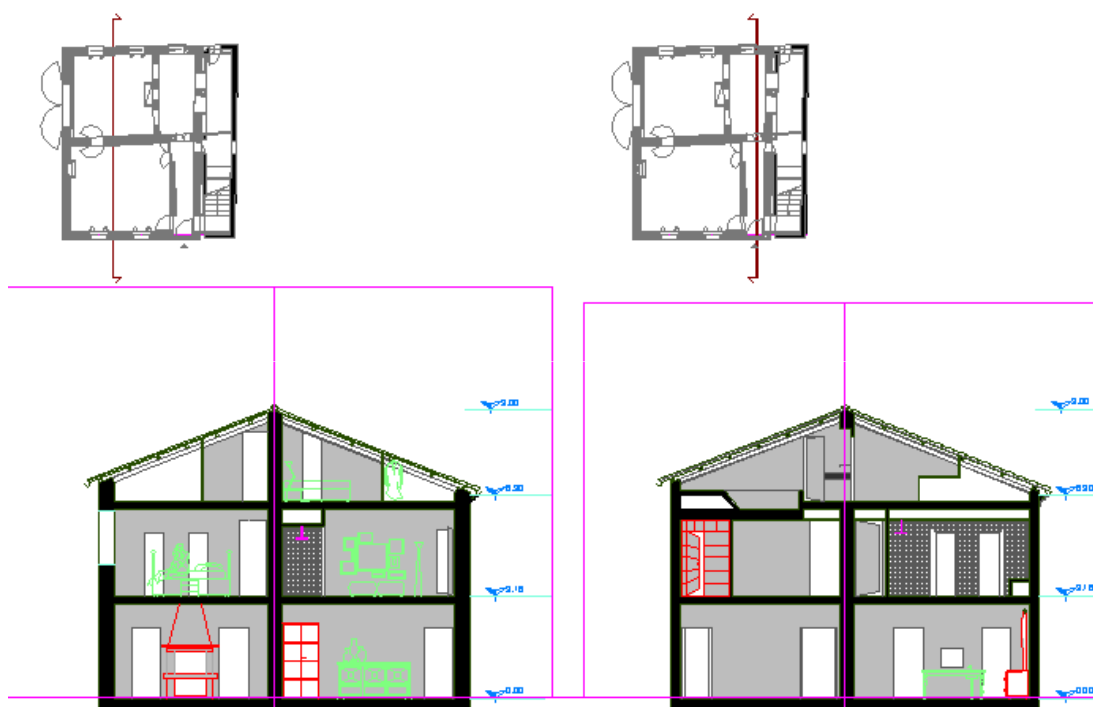




## Cortiglione, Asti

Realizzazione di un edificio residenziale di 2 piani, 240 mq circa

Chiusura lavori  
2011



### Sistema Geotermico:

Circuito geotermico integrato ad aria con Pozzo Canadese

### Potenza dell'impianto:

Riscaldamento 16 kWt  
Raffreddamento 15 kWt  
n° 1 Pompa di Calore Aria – Acqua 16 kWt, Gaia 61

**geothermal international italia**